



## Schulsozialarbeit Überlingen

an den beruflichen Schulen  
im Bodenseekreis

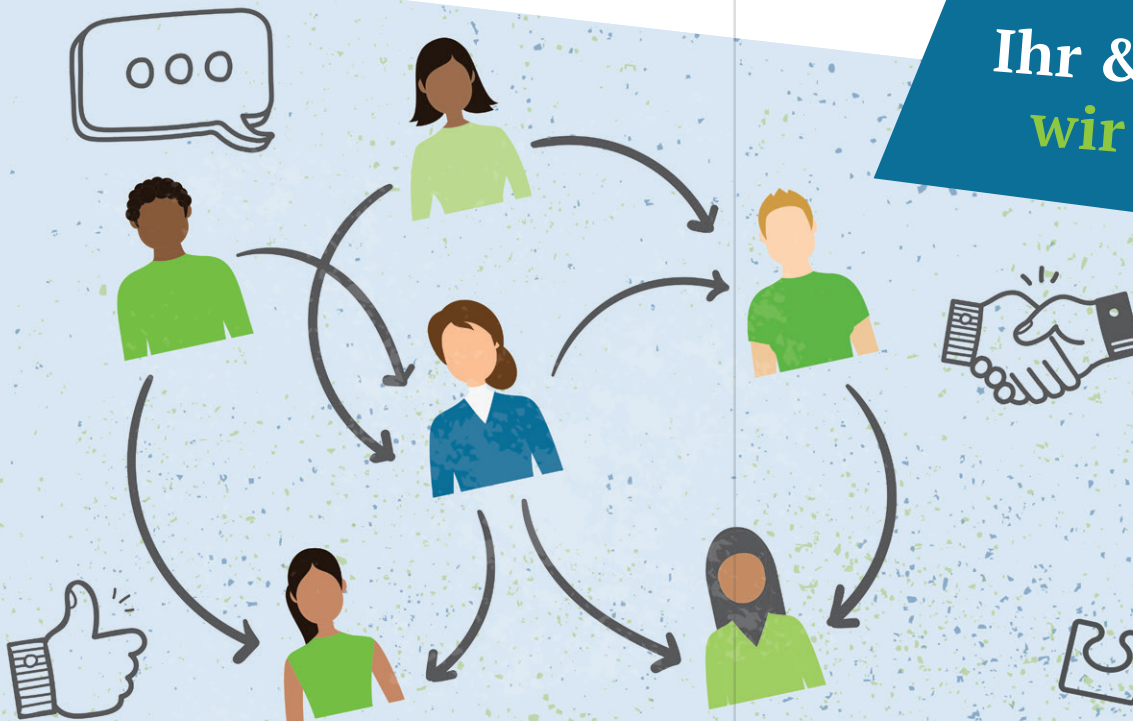
# Zusammen stark

## Das sind wir:

- **Wir Schulsozialarbeiterinnen und -arbeiter des CJD** sind eine neutrale Anlaufstelle an den beruflichen Schulen.
- **Wir sind für alle Schülerinnen und Schüler** der beruflichen Schulen da.
- **Wir sehen** die Schule als Lebensort, an dem sich junge Menschen wohl fühlen sollen.
- **Wir liefern** Beiträge zur Schulgestaltung.
- **Wir fördern** die Mitwirkung der Schülerinnen und Schüler.
- **Wir arbeiten** sowohl präventiv als auch intervenierend.
- **Wir unterliegen** der Schweigepflicht.

## Das sind unsere Arbeitsinhalte:

- **Wir beraten** bei allen persönlichen, schulischen, beruflichen Fragen und Anliegen sowie in Erziehungsfragen.
- **Wir unterstützen** bei individuellen Problemlagen und in Krisensituationen.
- **Wir begleiten** beim Übergang von der Schule in Ausbildung und Beruf.
- **Wir bieten** soziale Gruppenarbeit, verschiedene Trainings, themenbezogene Seminare, Projekte und Aktionen.
- **Euer Plus** – unser breites Netzwerk zu Beratungsstellen, Ausbildungsexpertinnen und -experten sowie wichtigen Anlaufstellen in eurer Nähe.



**Ihr & wir –  
wir mit euch**

# Infos & Kontakt

## Florence Martin

Tel.: 07551 8092-65  
 Mobil: 0151 40639373  
 florence.martin@cjd.de

## Marie-Curie-Schule

Rauensteinstraße 17  
 88662 Überlingen

## Christina Knauer

Tel.: 07551 8092-12  
 Mobil: 0151 40639382  
 christina.knauer@cjd.de

## Constantin-Vanotti-Schule

Carl-Benz-Weg 37  
 88662 Überlingen

Beauftragung und Förderung durch:



LANDRATSAMT  
 BODENSEEKREIS



Baden-Württemberg

MINISTERIUM FÜR SOZIALES, GESUNDHEIT UND INTEGRATION



Das Bildungs- und  
 Sozialunternehmen

### CJD Überlingen

Johann-Kraus-Straße 9  
 88662 Überlingen  
 Tel.: 07551 949 508-0  
 info.ueberlingen@cjd.de  
 www.cjd-bodensee-oberschwaben.de